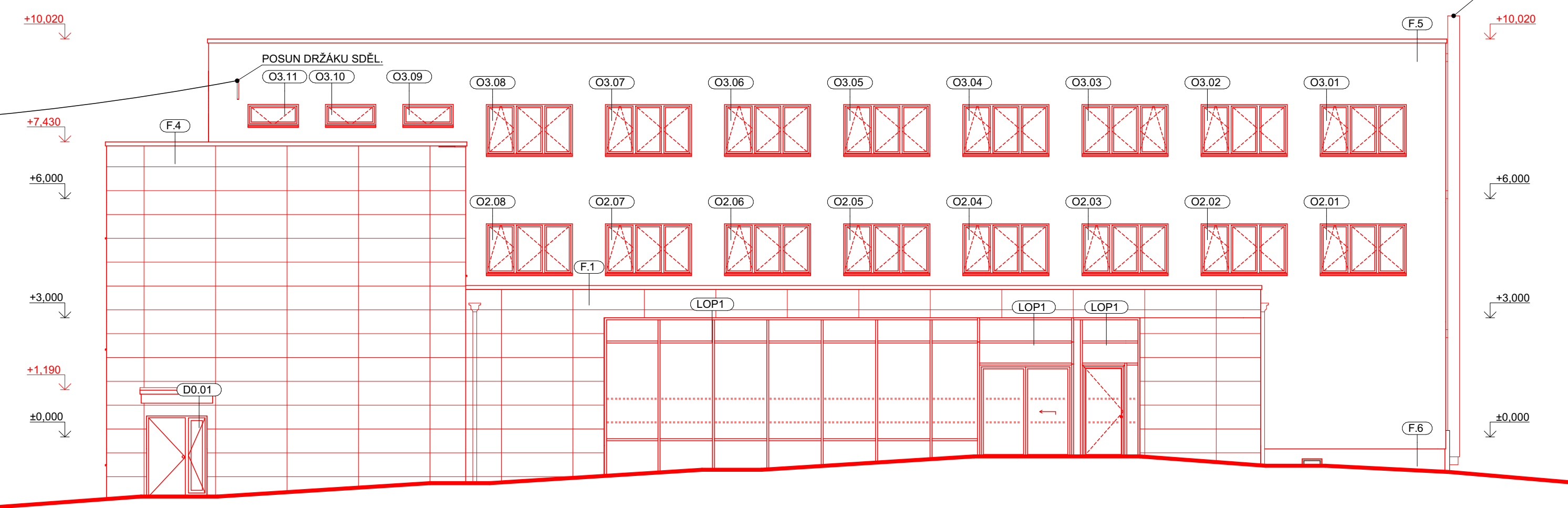


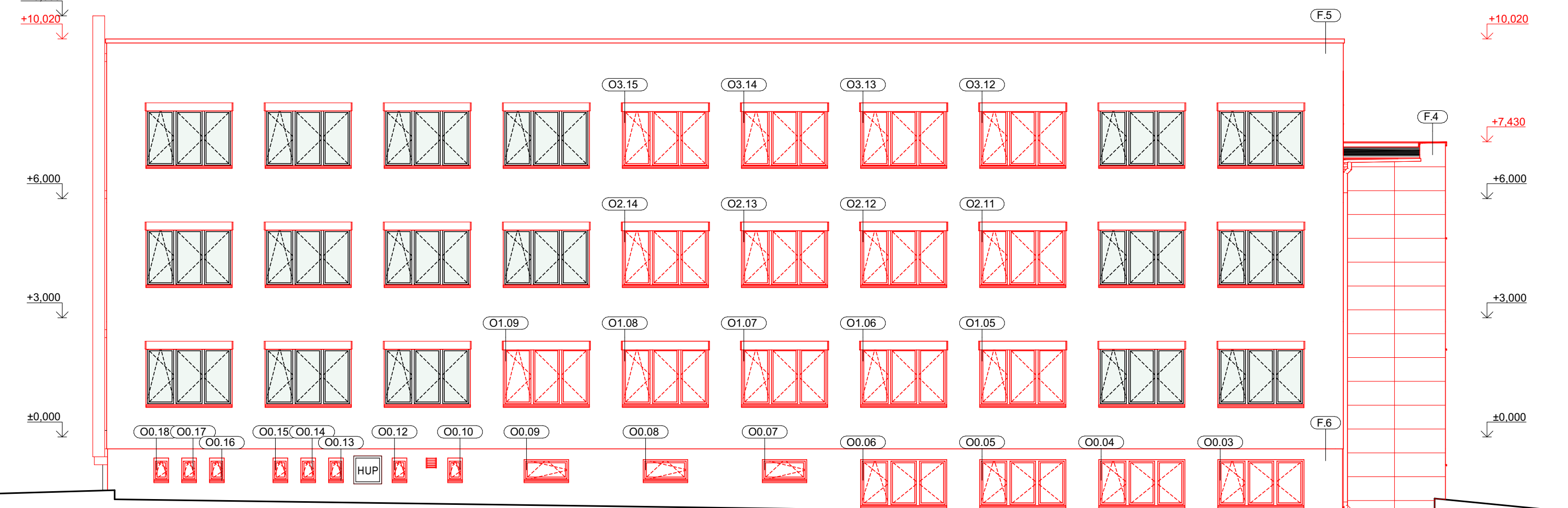
POHLED SEVERNÍ



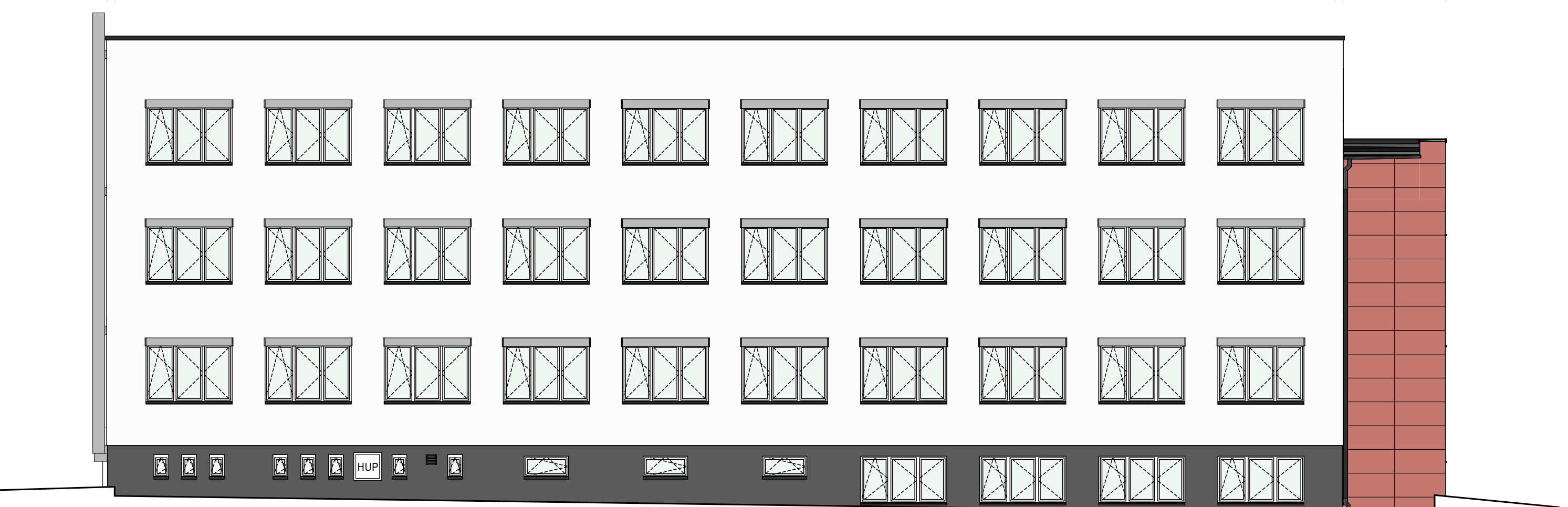
POHLED SEVERNÍ MATERIÁLOVÉ ŘEŠENÍ



POHLED JIŽNÍ



POHLED JIŽNÍ MATERIÁLOVÉ ŘEŠENÍ



LEGENDA


	STÁVAJÍCÍ KONSTRUKCE
	NOVÉ KONSTRUKCE

LEGENDA POVRCHŮ FASÁD

F.1/F.4	OBKLAD Z CEMENTOTŘÍSKOVÝCH DESEK VZOR: DŘEVO	RAL: -
F.5	TENKOVŘSTVÁ SILIKONOVÁ OMÍTKA BARVA: BÍLÁ	RAL: 9010
F.6	TENKOVŘSTVÁ SILIKONOVÁ OMÍTKA BARVA: TMAVÉ ŠEDA	RAL: 7024

NÁZEV STAVBY Úprava vstupu do budovy nemocniční ubytovny
a vybudování ordinace praktických lékařů
MÍSTO STAVBY Hradecká 606, 333 01, Stod

INVESTOR



Plzeňský kraj
Škroupova 1760/18, 301 00, Plzeň
+420 226 216 603

STAVEBNÍK



Stodská nemocnice
Nemocnice Plzeňského kraje

Stodská nemocnice, a.s.
Hradecká 600, 333 01 Stod
IČO: 26361086

ZPRACOVATEL PROJEKTOVÉ DOKUMENTACE



SIEBERT + TALAŠ, spol. s r.o.
Coral Office Park, blok D, Bucharova 1314/8
Praha 5 - Stodůlky, 158 00 Česká republika
+420 226 216 603 / praha@siebertalas.com

STUPEŇ PROJEKTOVÉ DOKUMENTACE	JEDNOSTUPŇOVÁ PROJEKTOVÁ DOKUMENTACE		
ČÁST PROJEKTOVÉ DOKUMENTACE	D. DOKUMENTACE OBJEKTŮ		
STAVEBNÍ OBJEKT	SO 201		
PROFESNÍ DÍL	D1.1. ARCHITEKTONICKO STAVEBNÍ ŘEŠENÍ (ARS)		
ODPOVĚDNÝ PROJEKTANT	ING. ARCH. TOMÁŠ JANEČEK		
PŘÍLOHU ZPRACOVAL	ING. ARCH. ANNA KUTUZOVA, ING. ARCH. ALŽBĚTA BÍLKOVÁ		
KONTROLOVAL	ING. PETR VAŠINA, MBA, MSc.		
DATUM	12 / 2024	ČÍSLO ZAKÁZKY	2024_003_CZ
MĚŘITKO	1:100	POČET FORMÁTŮ	5 A4
NÁZEV PŘÍLOHY	POHLED SEVERNÍ A JIŽNÍ NOVÝ STAV		
ZAKÁZKA	STUPEŇ PD	ČÁST PD	PROF. PD
2024_003_CZ_JPD_D_201_1-1_073_POHSJN_R00	ČÍSLO DIL	NÁZEV PŘÍLOHY	ČÍSLO REVIZE
			073